

Plzeň Sušická

Popis : parkoviště u SŽ

Číslo projektu : M080421.1.C

Zákazník :

Vypracoval : Mirza Hadžiosmanović

Datum : 12.04.2021

Následující hodnoty vycházejí z přesných výpočtů kalibrovaných světelných zdrojů, svítidel a jejich rozmístění. V praxi se mohou projevit určité odchylky. Záruční reklamace na data svítidel jsou vyloučeny.

Relux a výrobci svítidel nepřijímají žádnou odpovědnost za následné škody a škody, které vzniknou uživateli nebo třetím stranám.

Objekt : Plzeň Sušická
Popis : parkoviště u SŽ
Číslo projektu : M080421.1.C
Datum : 12.04.2021

1 Údaje o svítidle

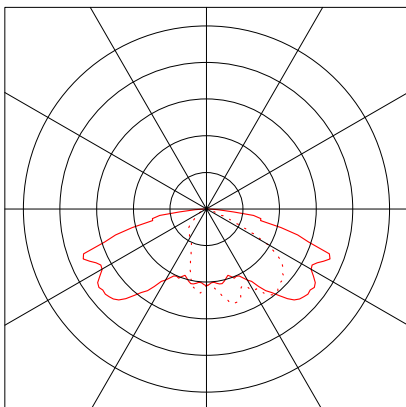
Údaje o svítidle

Osazeno

Absolutní fotometrie

Účinnost svítidel : 109.35 lm/W
Klasifikace : A30 100.0% □ 0.0%
CIE Flux Codes : 31 68 95 100 100
Oslnění : G*1 / D1
Výkon : 59.9 W
Světelný tok : 6550 lm
Rozměry : 736 mm x 174 mm x 116 mm

Počet : 1
Označení : LED 3000K
| CRI >= 80
Barva : 3000 K
Podání barev : 80



Objekt : Plzeň Sušická
Popis : parkoviště u SŽ
Číslo projektu : M080421.1.C
Datum : 12.04.2021

1 Údaje o svítidle

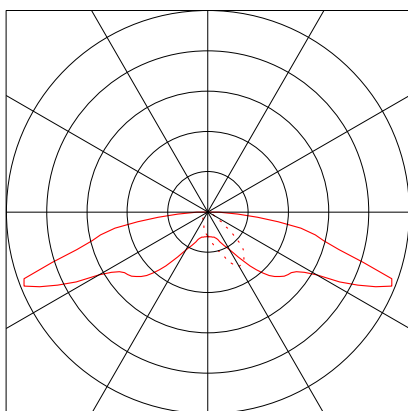
Absolutní fotometrie

Účinnost svítidel : 106.97 lm/W
Klasifikace : A20 100.0% □ 0.0%
CIE Flux Codes : 28 62 91 100 100
Oslnění : n/a / D0
Výkon : 24.4 W
Světelný tok : 2610 lm
Rozměry : 736 mm x 174 mm x 116 mm

Údaje o svítidle

Počet : 1
Označení : LED 3000K
| CRI >= 80
Barva : 3000 K
Podání barev : 80

Osazeno

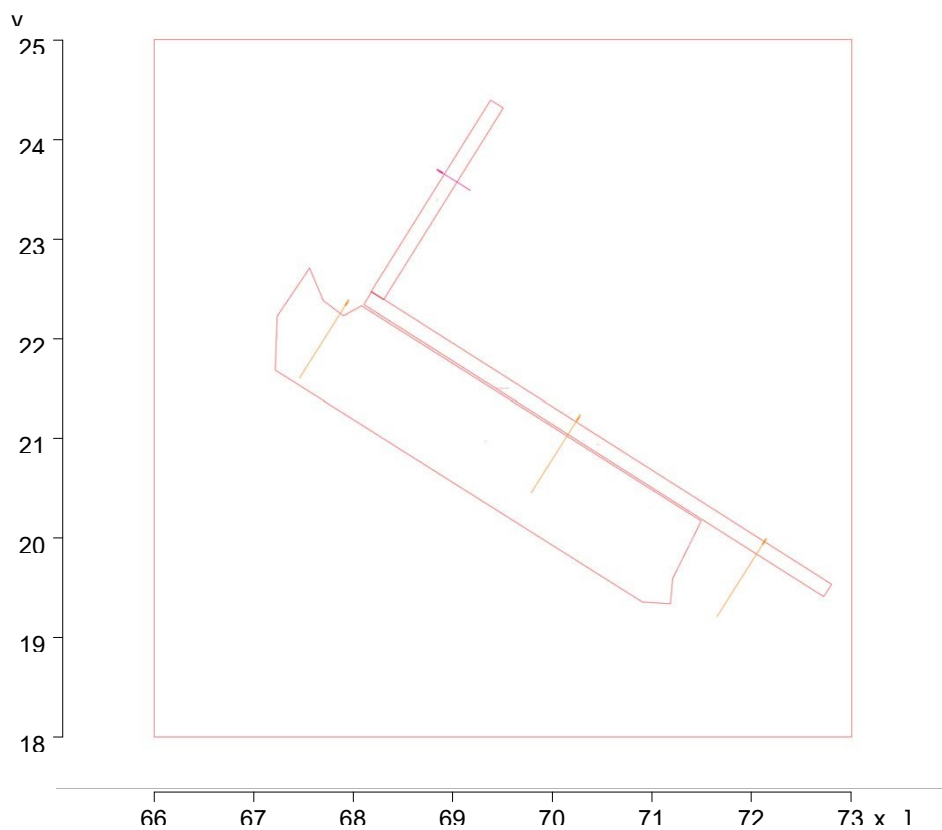


Objekt : Plzeň Sušická
Popis : parkoviště u SŽ
Číslo projektu : M080421.1.C
Datum : 12.04.2021

2 Venkovní osvětlení 1

2.1 Popis, Venkovní osvětlení 1

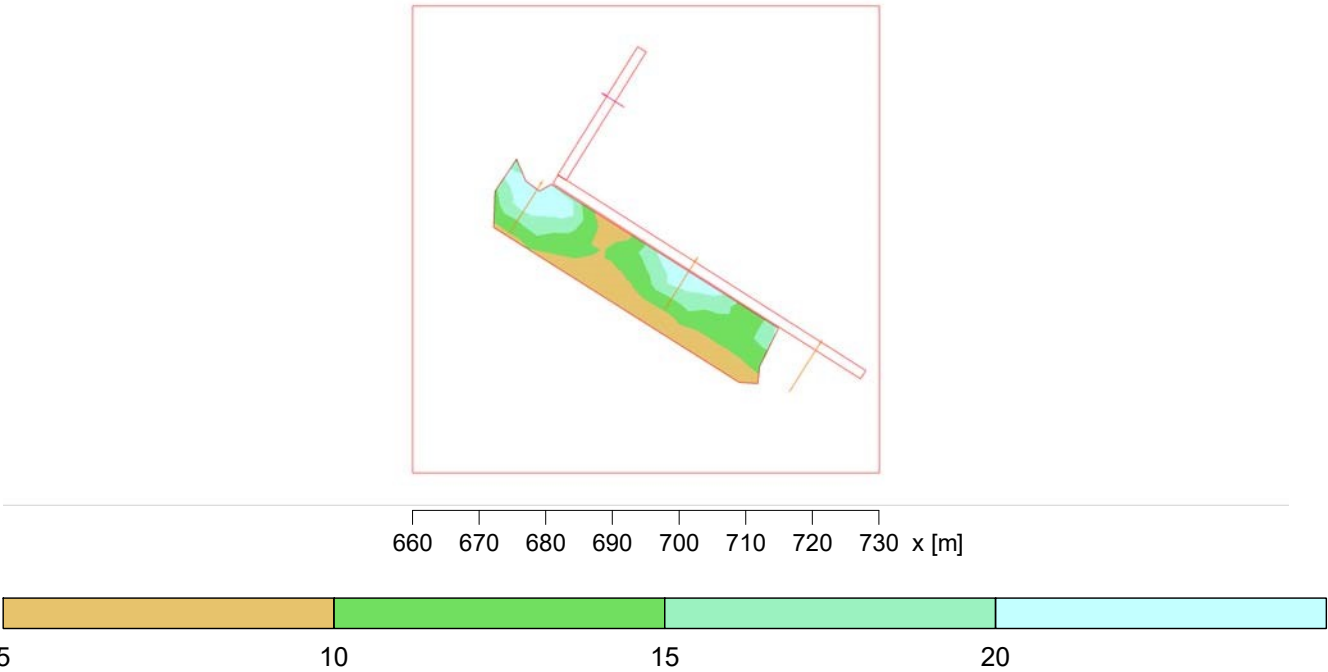
2.1.1 Půdorys



2 Venkovní osvětlení 1

2.2 Přehled výsledků, Venkovní osvětlení 1

2.2.1 Přehled výsledků, Měřící rovina 1



Obecně

Použitý algoritmus výpočtu	Složka přímá
Výška hodnotící plochy	0.00 m
Udržovací činitel	0.90
Celkový světelný tok všech zdrojů	22260 lm
Celkový výkon	204.1 W
Celkový výkon na ploše (4900.00 m²)	0.04 W/m²

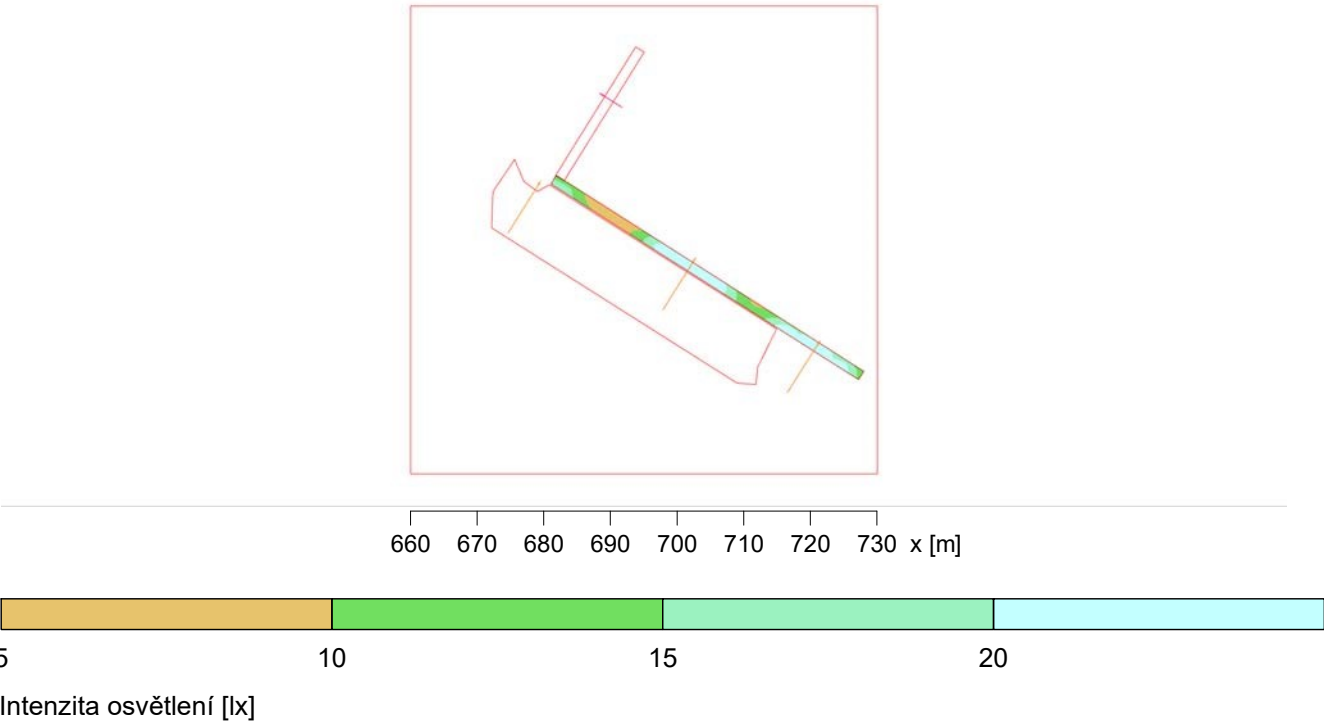
Intenzity osvětlení

Udržovaná osvětlenost	Em	13.2 lx
Minimální osvětlenost	Emin	5.9 lx
Maximální osvětlenost	Emax	32.3 lx
Rovnoměrnost Uo	Emin/Em	1:2.23 (0.45)

Rovnoměrnost Ud	Emin/Emax	1:5.46 (0.18)
-----------------	-----------	------------------

2.2 Přehled výsledků, Venkovní osvětlení 1

2.2.2 Přehled výsledků, Měřící rovina 2



Obecně

Použitý algoritmus výpočtu	Složka přímá
Výška hodnotící plochy	0.00 m
Udržovací činitel	0.90
Celkový světelný tok všech zdrojů	22260 lm
Celkový výkon	204.1 W
Celkový výkon na ploše (4900.00 m²)	0.04 W/m²

Intenzity osvětlení

Udržovaná osvětlenost	Em	16.8 lx
Minimální osvětlenost	Emin	5.9 lx
Maximální osvětlenost	Emax	30.6 lx
Rovnoměrnost Uo	Emin/Em	1:2.85 (0.35)

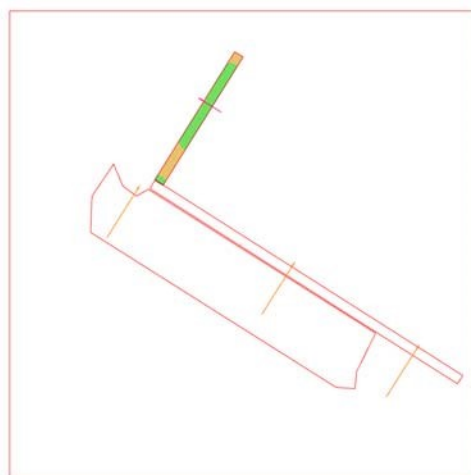
Rovnoměrnost U_d

E_{min}/E_{max}

1:5.18
(0.19)

2.2 Přehled výsledků, Venkovní osvětlení 1

2.2.3 Přehled výsledků, Měřicí rovina 3



660 670 680 690 700 710 720 730 x [m]

Hraniční čára v 10 lx

5

10

Intenzita osvětlení [lx]

Obecně

Použitý algoritmus výpočtu

Výška hodnotící plochy

Udržovací činitel

Složka přímá

0.00 m

0.90

Celkový světelný tok všech zdrojů

22260 lm

Celkový výkon

204.1 W

Celkový výkon na ploše (4900.00 m²)

0.04 W/m²

Intenzity osvětlení

Udržovaná osvětlenost

E_m

10.2 lx

Minimální osvětlenost

E_{min}

6.9 lx

Maximální osvětlenost

E_{max}

12.6 lx

Rovnoměrnost U_o

E_{min}/E_m

1:1.47 (0.68)

Rovnoměrnost Ud

Emin/Emax

1:1.83 (0.55)